



GERENCIA GAIyANN

DIVISION ROBOTICA Y MECATRONICA

NUEVO EQUIPAMIENTO

Año 2012





ROBOTICA CAC

MODELOS DE BRAZO ROBOT

KR-500



- Payload 500 Kgr.
- Precisión 0.1 mm.
- Alcance 3500 mm.

KR-360



- Payload 360 Kgr.
- Precisión 0.1 mm.
- Alcance 4000 mm.

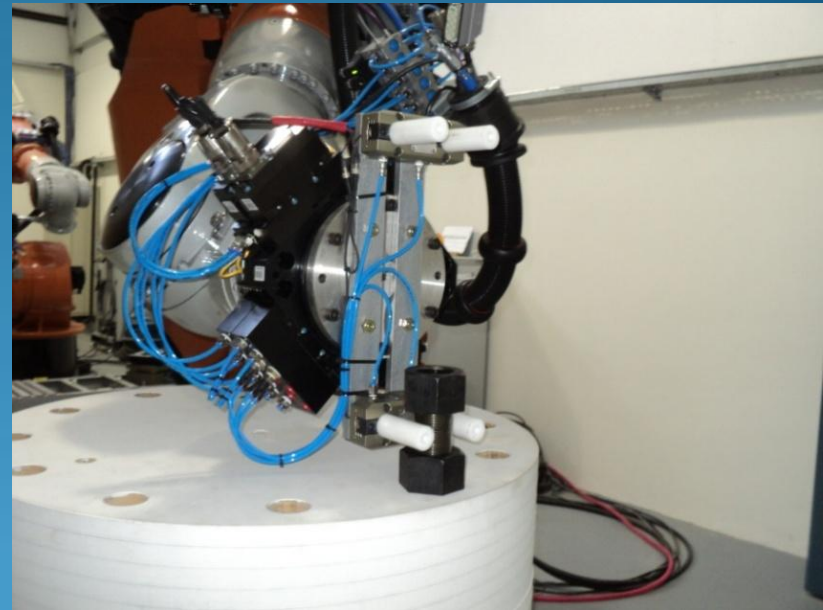




ROBOTICA CAC

COMPONENTES DEL SISTEMA

- GARRAS (NEUMATICAS, ELECTRICAS).
- KCP (PANEL DE CONTROL).
- KRC (CONTROLADOR DEL ROBOT).
- TENSIONADORES HIDRAULICOS.
- MIG, TIG, CORTE POR PLASMA.





ROBOTICA CAC

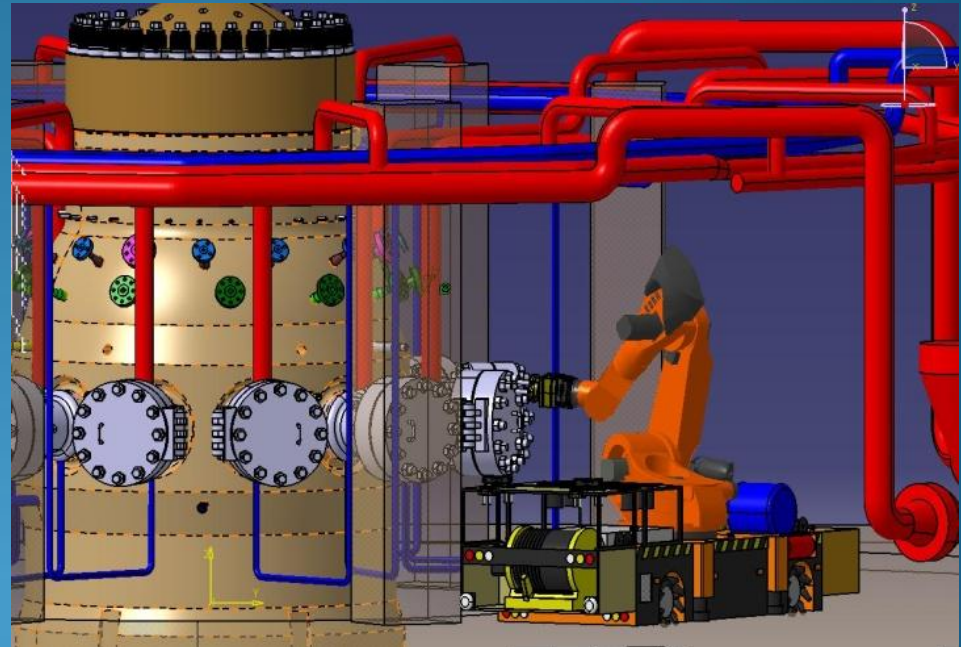
PROGRAMACION

LENGUAJE: KRL.

COMUNICACIONES: DEVICENET,
PROFIBUS.

SOFTWARE: KUKA SIMPRO, KUKA
OFFICELITE, DELMIA ROBOTICS Y CATIA.

PAQUETES DE APLICACIÓN: SPOT TECH,
ROBOT CAM, MIG DIGITAL, GRIPPER
TECH.

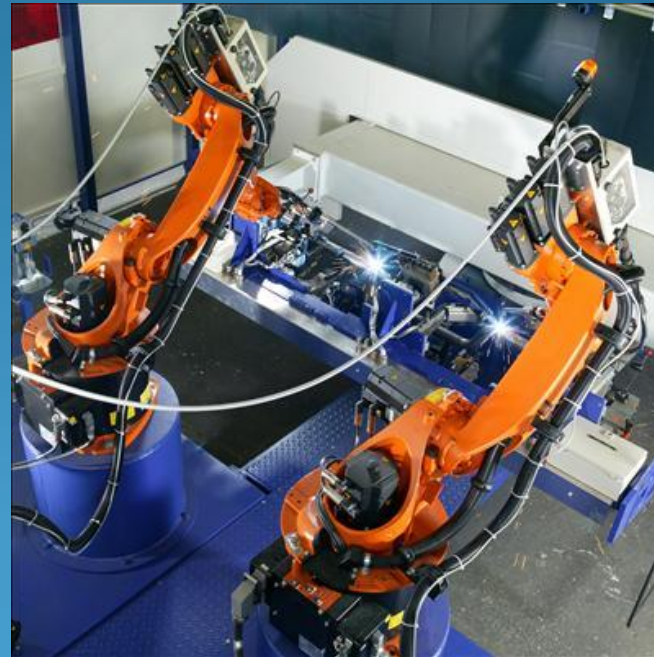




ROBOTICA CAC

OPERACIONES

- SOLDADURA.
- CORTE.
- MEDICION DE SUPERFICIES.
- APLICACION DE ADHESIVOS.
- PINTURA.
- POSICIONAMIENTO DE PIEZAS.
- DESBASTE.
- CNC.

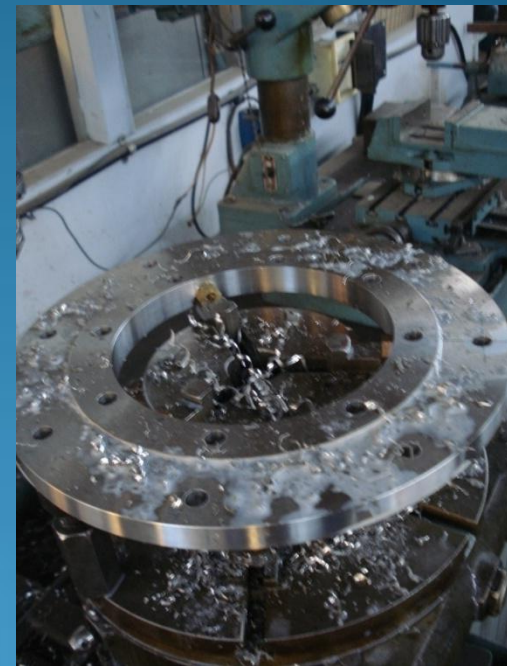




ROBOTICA CAC

PREPARACION Y TIEMPOS

- ESTUDIO DE LAS TAREAS A REALIZAR.
- ACEPTACION DE LA GERENCIA.
- CONSTRUCCION DE HERRAMIENTAS Y DISPOSITIVOS AUXILIARES.
- ACONDICIONAMIENTO DEL LUGAR.
- CODIGOS.





ROBOTICA CAC

COSTOS

- ACONDICIONAMIENTO DEL BRAZO ROBOT A LA TAREA.
- CONSTRUCCION POR TERCEROS DE HERRAMIENTAS Y DISPOSITIVOS MECANICOS.
 - TIEMPOS DE OPERACIÓN DEL BRAZO ROBOT.
- EVALUACION DE RETRIBUCION POR LA GERENCIA.





ROBOTICA CAC

REFERENCIAS

- NOMBRE DEL EQUIPO: DIVISION ROBOTICA CAC.
- FUNCION: SERVICIOS DE ROBOTICA Y MECATRONICA CON ORIENTACION EN EL AMBITO NUCLEAR.
- GERENCIA: GAIyANN , EDIFICIO 32.
- DISPONIBILIDAD: 50% CAREM, 50% GAIyANN.
- MODALIDAD: COORDINAR CON LA GERENCIA Y LA COOPERADORA.
- CONTACTO: GUSTAVO ESTEVEZ
- MAIL: gestevez@cnea.gov.ar
- INTERNOS: 7727





ROBOTICA CAC

INTEGRANTES

- Pablo Martí
- Nicolás Lanese
- Sebastián González
- Ignacio Capparelli
- Diego Schmidt
- María Luján Rodríguez
- Nahuel Martínez
- Gustavo Estévez



FIN

